

## Il PTR A nel sistema della rete infrastrutturale transalpina

### Legenda

**Corridoi transalpini**

Corridoio lento turistico del Bernina

### Elementi del piano

Perimetro PTR A Valli Alpine

Percorsi intervallivi da valorizzare

Percorsi di connessione con i corridoi transalpini

### Elementi di inquadramento territoriale

Province

Aree urbanizzate (Anno 2007)

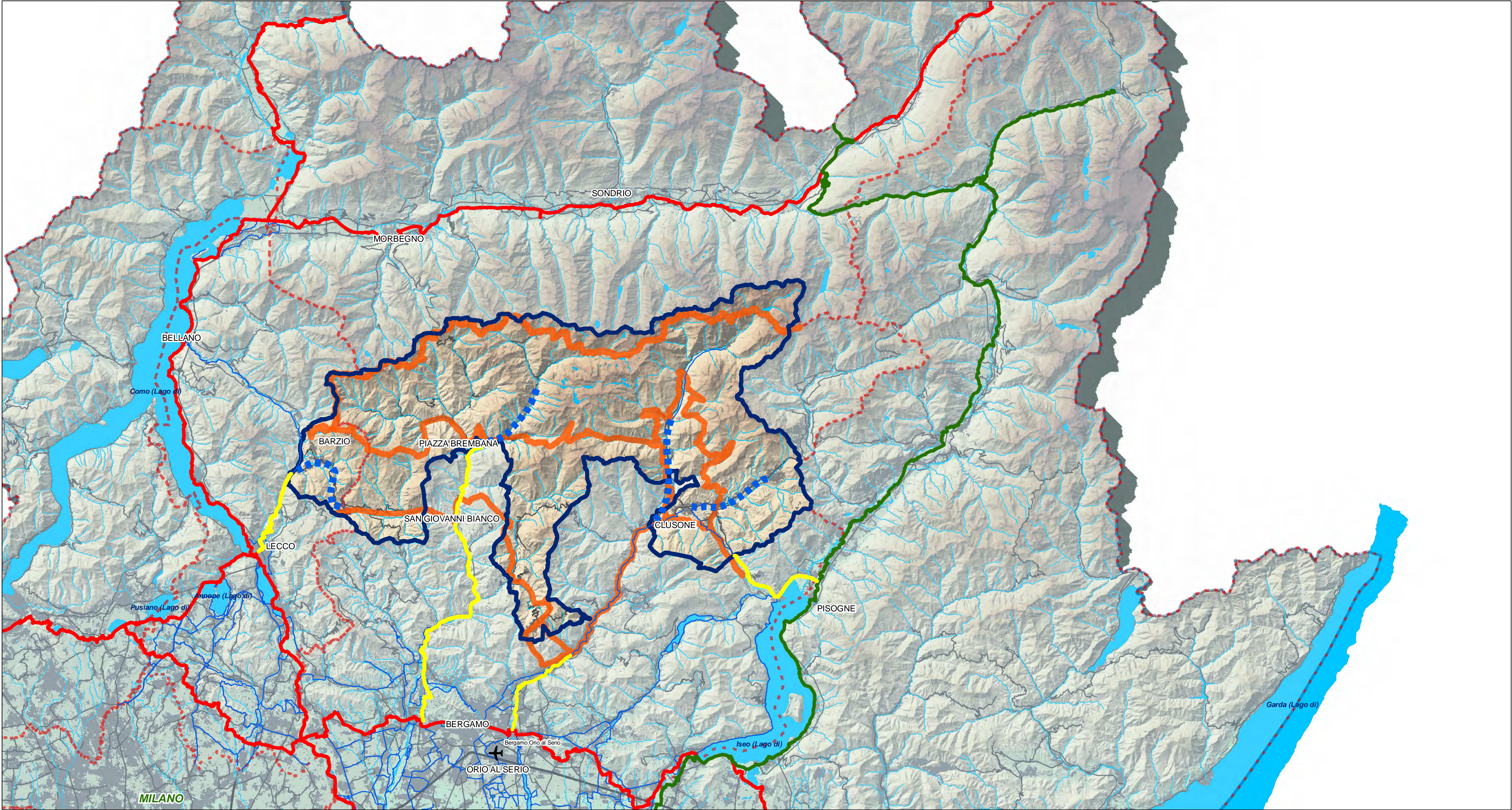
Autostrade

Strade principali

Aeroporti principali

Laghi

Corsi d'acqua principali



## Il PTR A nel sistema della rete ciclabile nazionale e regionale

### Legenda

**Percorsi ciclabili Regionali a valenza Nazionale**

Percorsi ciclabili a valenza nazionale

**Percorsi ciclabili Regionali**

Percorso ciclabile regionale

**Percorsi ciclabili Provinciali**

Percorsi ciclopeditoni

### Elementi del piano

Perimetro PTR A Valli Alpine

Percorsi intervallivi da valorizzare

Connessioni ciclopeditoni

Percorsi di connessione con la rete ciclabile regionale e nazionale

### Elementi di inquadramento territoriale

Province

Aree urbanizzate (anno 2007)

Autostrade

Strade principali

Aeroporti principali

Laghi

Corsi d'acqua naturali principali



Regione Lombardia

## PIANO TERRITORIALE REGIONALE D'AREA VALLI ALPINE

### OROBIE BERGAMASCHE E ALTOPIANO VALSASSINA

Coordinatore: arch. G.A. Bravo (Ordine degli Architetti, P.P.C. - Prov. VA n°655)

Progettista: arch. M. Federici (Ordine degli Architetti, P.P.C. - Prov. MI n°7074)

Collaboratori principali:  
arch. W. Callini (Ordine degli Architetti, P.P.C. - Prov. VA n°1022)  
arch. P. Garbelli (Ordine degli Architetti, P.P.C. - Prov. MI n°3376)

Ufficio di Piano: DG Territorio, Urbanistica e Difesa del Suolo

Avviato dalla Giunta con  
Adottato dalla Giunta con  
Approvato dal Consiglio con

DGR n. 4101 del 27.09.2012  
DGR n. 2134 dell'11.07.2014  
DCR n. 654 del 10.03.2015

## Disegno strategico spaziale del PTR A Valli Alpine

Scala 1:200.000

Giugno 2014



UNIVERSITÀ DEGLI STUDI DI BERGAMO  
CENTRO STUDI SUL TERRITORIO "Lello Paganini"



Eupolis Lombardia  
www.eupolisregione.it  
la cultura e la formazione



## Tav. 1s

Documento di piano